

# LP EcoWrap

MEMBRANA HIDRÓFUGA

PARA UNA CASA SIN HUMEDAD INTERIOR EN MUROS Y TECHUMBRE



- ✓ Permite el paso de humedad en una sola dirección, evitando condensación interior.
- ✓ Fabricada con fibras de polipropileno de alta resistencia a la tracción.
- ✓ Fácil y rápida de instalar

[www.LPChile.cl](http://www.LPChile.cl)

## PRODUCTO

**LP EcoWrap** es una membrana hidrófuga diseñada para la correcta aislación y salida de humedad de las viviendas. Está fabricada para resistir la descomposición térmica y los rayos UV, logrando soportar el período de exposición a la intemperie durante la construcción del inmueble.

**LP EcoWrap** está fabricada con fibras de polipropileno adheridas por centrifugación, lo que se traduce en una excelente resistencia a la tracción o rotura durante la instalación, perforación, rasgaduras y roturas producto de esquinas filosas, corchetes o clavos sobresalientes en las cubiertas al momento de la instalación.

Su versatilidad le permite soportar casi todo tipo de climas, ya que resiste cambios de temperatura entre -20° y 100°C.

## CARACTERÍSTICAS

En los elementos constructivos, el agua puede penetrar por capilaridad o por difusión del vapor de agua.

El vapor se traslada desde los lugares donde existe mayor presión de vapor de agua hacia los lugares con menor presión del mismo. A este movimiento, llamado difusión, los elementos ofrecen distinto grado de resistencia.

La difusión del vapor de agua casi siempre se produce desde el lado caliente de un muro y cubierta hacia el lado frío, es decir en la dirección del gradiente de temperatura.

Bajo determinadas condiciones el vapor de agua puede condensarse en la superficie o en el interior de los elementos constructivos que conforman los muros y cubierta.

Por lo tanto, las membranas **LP EcoWrap** permiten la salida del vapor de agua al exterior y evitan el ingreso de viento y agua al interior de los muros y cubiertas desde el exterior, manteniendo los elementos secos y protegidos.

Además ayudan a ahorrar energía, disminuyendo el trabajo de los sistemas de climatización (calefacción y aire acondicionado), economizando en este tipo de gasto.

## APLICACIONES

Uso habitacional y comercial, en muros y cubiertas. Puede aplicarse con o sin sustrato de OSB.

Producto recomendado bajo los siguientes tipos de revestimientos de cubiertas:

- Metálicas.
- Fibrocemento.
- Teja de cemento.
- Tejuela fibrocemento.
- Teja arcilla.

## INSTALACIÓN

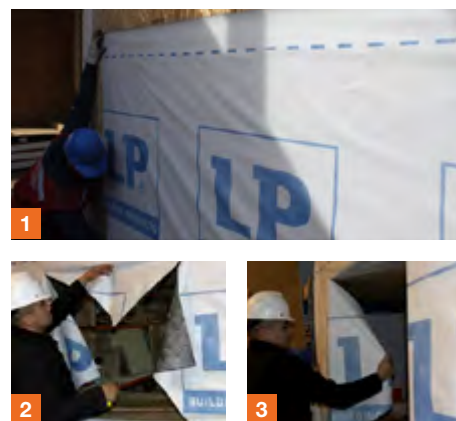
### En muros verticales

1. Coloque **LP EcoWrap** partiendo desde la parte inferior del muro y con el lado impreso al exterior y fijando con corchetes a medida que recorre el muro.
2. Mantenga un mismo nivel en cada faja de producto.
3. Traslape a lo menos 20 cm en todos los sentidos. (Respete líneas de traslape en parte inferior y superior).
4. Proceda de igual manera con la segunda faja y repita hasta terminar el muro.



### En ventanas y puertas

1. Aplique **LP EcoWrap** alrededor de toda la casa o construcción incluidas ventanas y puertas.
2. Corte la membrana a lo largo del rasgo en la parte superior.  
  
Haga un corte partiendo desde el nivel superior y al centro del rasgo hasta 2/3 de la altura del vano.  
  
Desde este punto corte en diagonal hasta ambas esquinas inferiores.  
  
Retorne los excedentes firmemente al interior del rasgo y fijelos por el interior.
3. Y luego instale la ventana o puerta de acuerdo a las instrucciones del fabricante.



### Sellos y remates

Luego de instalada la ventana, selle todo el perímetro de ésta con una cinta para sello de buena calidad tipo 3M (Flashing 8777) o similar, o con corchetes.

Repita el procedimiento en ductos y perforaciones realizadas a la membrana, esto mejorará su condición de trabajo.

## FIJACIÓN Y ACCESORIOS

Para la fijación de las membranas se pueden utilizar corchetes de 25 mm instalados en cuadrícula de 40 cm.

## FORMATO

Esta membrana viene en rollos de 50 x 1,5 metros, cubriendo una superficie por rollo total de 75 m<sup>2</sup>.

## PROPIEDADES LP ECOWRAP

PRODUCTO	UNIDAD	M90
Peso EN 1849	g/m <sup>2</sup>	90 (+/-10%)
Altura EN 1848	m	1,5 (-0.5%+1.5%)
Largo EN 1848	m	50
Resistencia a la penetración del agua EN 1928-2000	Class	W1
Transmisión de vapor de agua EN 1931	g/m <sup>2</sup> /día	2.250
Resistencia UV EN 13859-1	Meses	3
Resistencia a la tracción EN 12311-1	DH DV	115 (+/-20%) 75 (+/-20%)
Resistencia al desgarramiento EN 12311-1	DV DH	70 (+/-20%) 60 (+/-20%)